

# Laboratorio di fotografia stenopeica



La stenografia, o fotografia stenopeica, è una tecnica **fotografica primitiva** che utilizza una camera oscura senza lenti: la luce passa attraverso un **piccolo foro** (detto stenopeico) e proietta un'immagine capovolta su una superficie di carta fotosensibile. Nata dall'osservazione scientifica (si pensi agli esperimenti di Ibn al-Haytham nel X secolo) e resa popolare nel XIX secolo, questa pratica unisce fisica, chimica e arte per creare **immagini fotografiche 'lo-fi'**. A differenza della macchina fotografica digitale, lo stenoscopio o stenografo, può scattare **una sola fotografia alla volta**, meglio se in spazi ben illuminati, possibilmente all'aperto, invitando a un rapporto meditativo con il **paesaggio** e a una riscoperta della **meraviglia** per il processo fotografico.

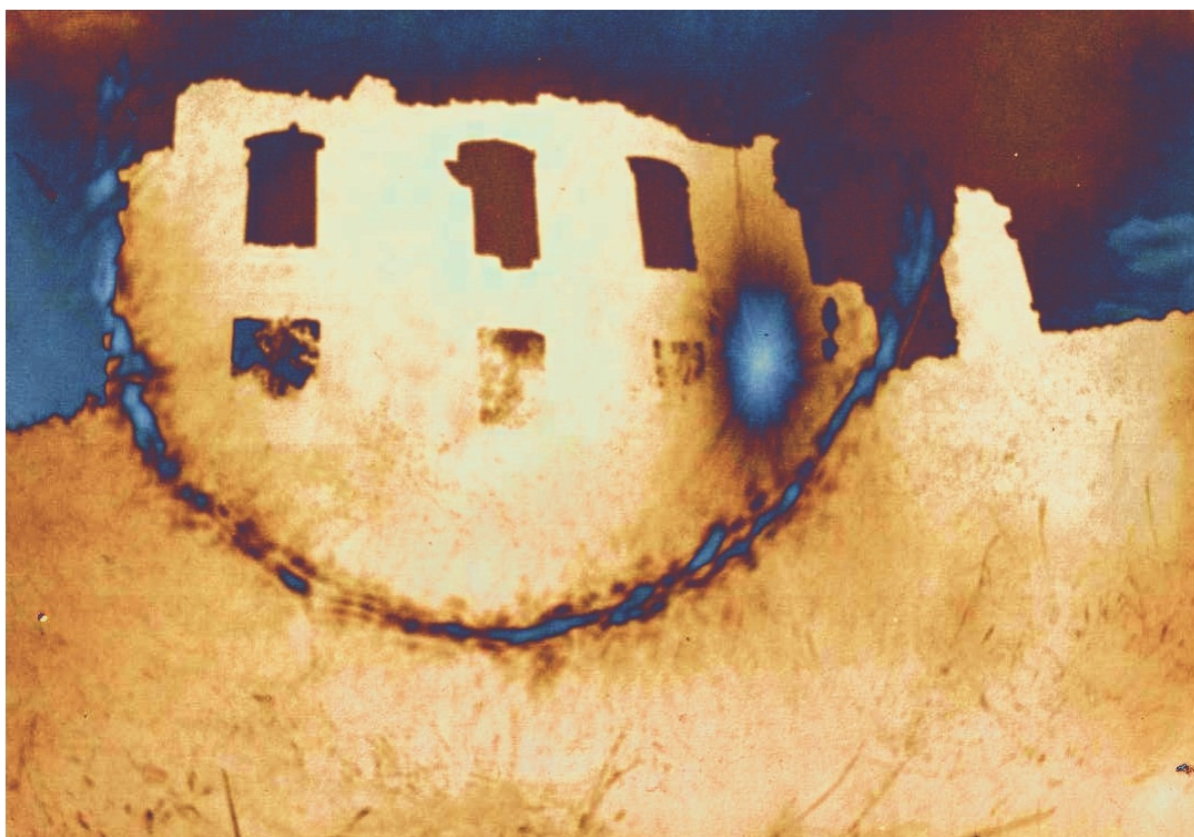
Il laboratorio si svolge nelle seguenti fasi:

- Breve storia della fotografia stenopeica e accenni alla fisica implicata nel processo di impressione dell'immagine sulla carta
- Costruzione di semplici camere stenopeiche con materiali riciclati (scatole di cartone, lattine, barattoli di latta etc).
- Esplorazione del territorio e scelta dei soggetti: i partecipanti selezionano dettagli naturali o architettonici da immortalare
- Esposizione e successivo sviluppo in camera oscura utilizzando liquidi eco sostenibili

OPZIONALE:- Esposizione delle opere in uno spazio pubblico (museo, piazza, scuola), accompagnata da didascalie scritte dai partecipanti che raccontino il legame tra immagine e luogo.



La fotografia stenopeica non è solo una tecnica fotografica alternativa: è soprattutto un atto di rispetto verso il tempo e lo spazio. In un'epoca di scatti frenetici, questo laboratorio insegna a fermarsi, ad ascoltare il ritmo della luce e a fissarlo in immagini che diventano diari intimi del territorio.



I materiali necessari per il laboratorio sono:

- Barattoli di latta vuoti, uno per partecipante, più uno che viene utilizzato per scattare una foto di gruppo durante il laboratorio a titolo di esempio.
- Carta fotografica da camera oscura (reperibile su amazon/ebay)
- Scanner digitale
- Aghi da sartoria spessi
- Martellino leggero
- Nastro isolante nero
- Bombolette spray colore scuro/opaco
- Lampadina rossa (per camera oscura)



-Caffè in polvere, vitamina C, carbonato di sodio (per sviluppo ecosostenibile Caffenol) e un fissante fotografico per carta a seconda della reperibilità

Durata laboratorio: 3-5 ore a seconda di quanto si vuole estendere la porzione di territorio da esplorare per gli scatti fotografici

I laboratori vengono tenuti sia in Italiano che in lingua Inglese se vi è necessità.



Stefano Aresu  
+39 3400581539  
[teonactl@hotmail.it](mailto:teonactl@hotmail.it)  
IG: @flebasfenix